

RAPORTOINTIPALVELU – KÄYTTÖOHJE

Versio 1.0

Jaani Lahtinen

Jaani.lahtinen@gispositio.fi

Mikä raportointipalvelu on?

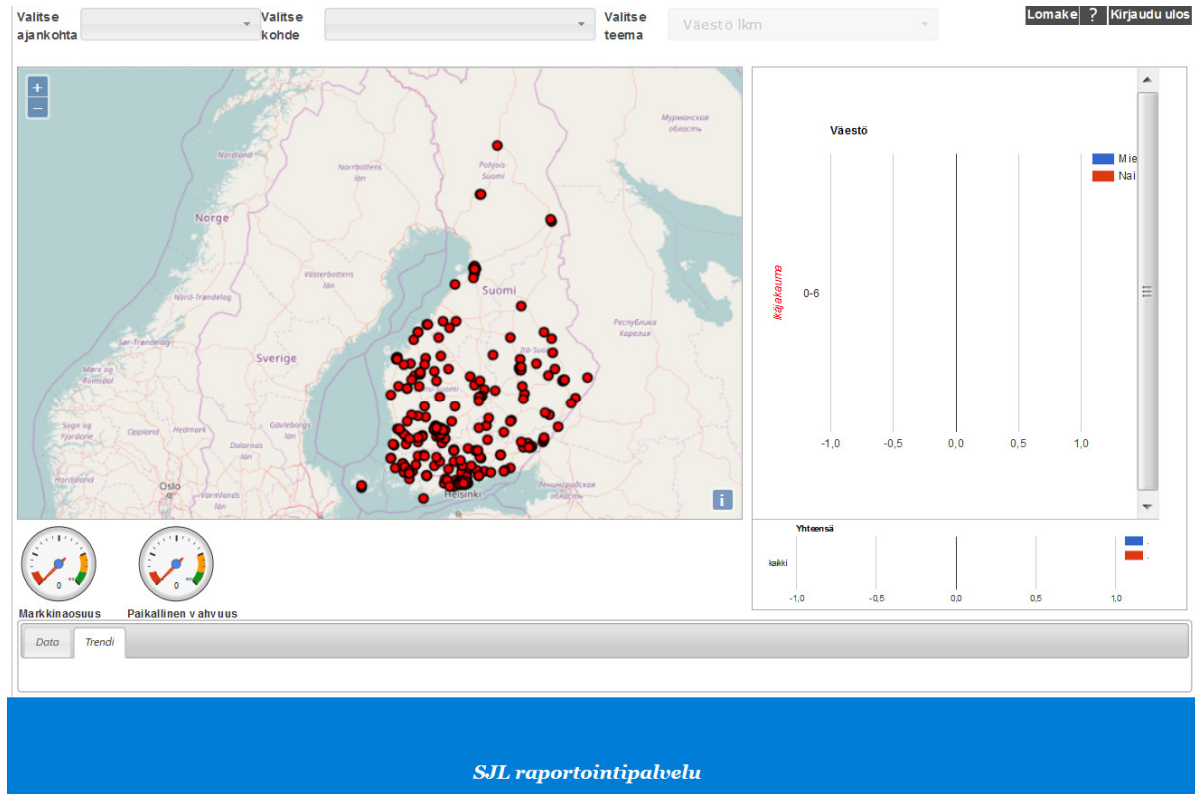
Raportointipalvelu liittää seurojen toiminnan niitä ympäröivään väestörakenteeseen.

Raportti kertoo seuroille mistä heidän jäsenistönsä saapuu.

Raportti kertoo seuroille miten hyvin tai huonosti he tavoittavat alueensa ikäluokat suhteessa Suomen kokonaistason.

Raportti ennakoii seurojen toiminta-alueen kehitystä 2-7 vuoden sisällä.

Mahdollistaa entistä paremman toiminnan suunnittelun ja ohjaamisen.



Mitä raportointipalvelu tekee?

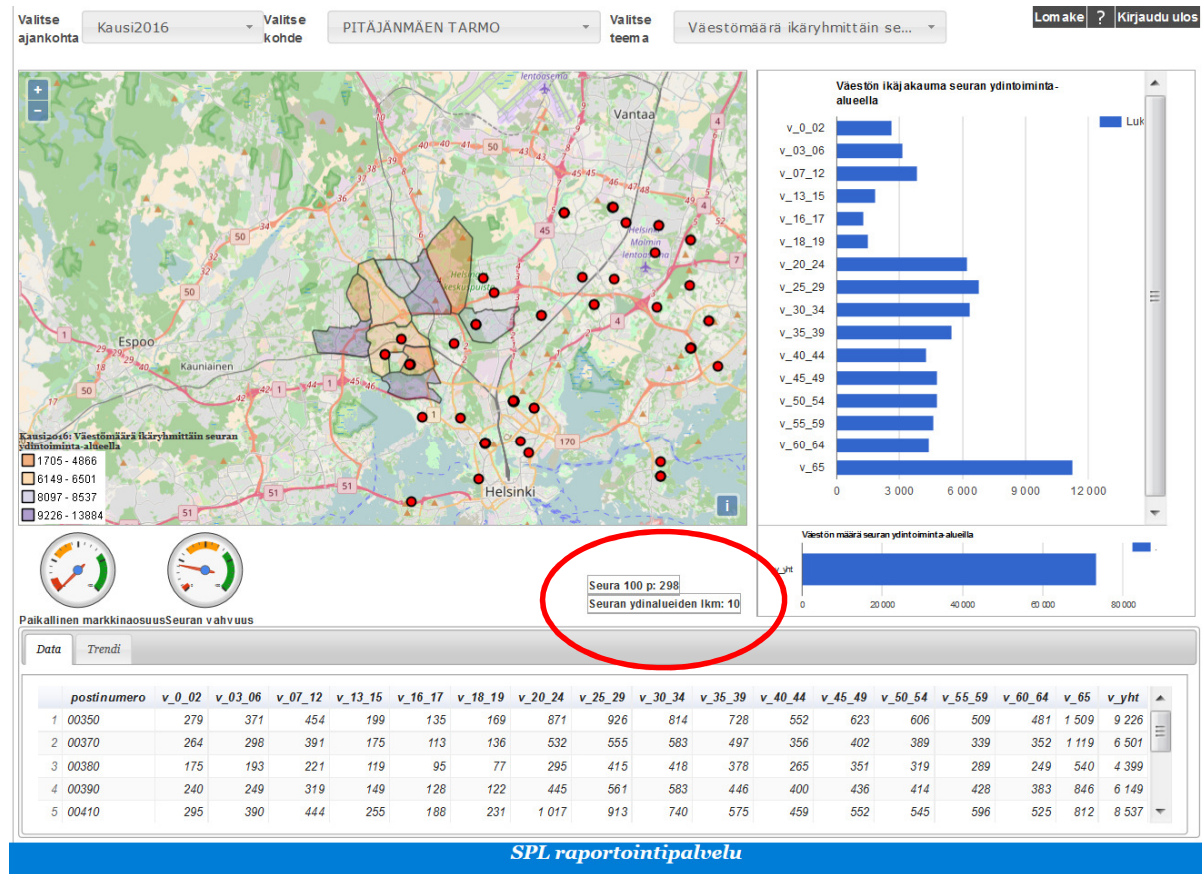
Raportointipalvelu rakentaa kullekin seuralle alueen jolta seura kerää 75% jäsenistöstään.

Graafin, kartan ja taulukon esittämät luvut koskevat siten tämän ydinvaikutusalueen tilannetta.

Ydinvaikutusalueen annetaan elää vuosittain toiminnan kehittymisen mukaisesti.

Ydinvaikutusalueeseen liitetään ajantasaiset väestötiedot ja rekisteröityneiden pelaajien tiedot.

Seuran kokonaisluvut ilmoitetaan erikseen Seura 100p laatikossa. Samassa yhteydessä ilmoitetaan myös miten monesta postinumeroalueesta seuran ydinvaikutusalue on kunakin vuonna koostunut.



Mitä tietoja raportointipalvelu sisältää?

Raportointipalvelu sisältää:

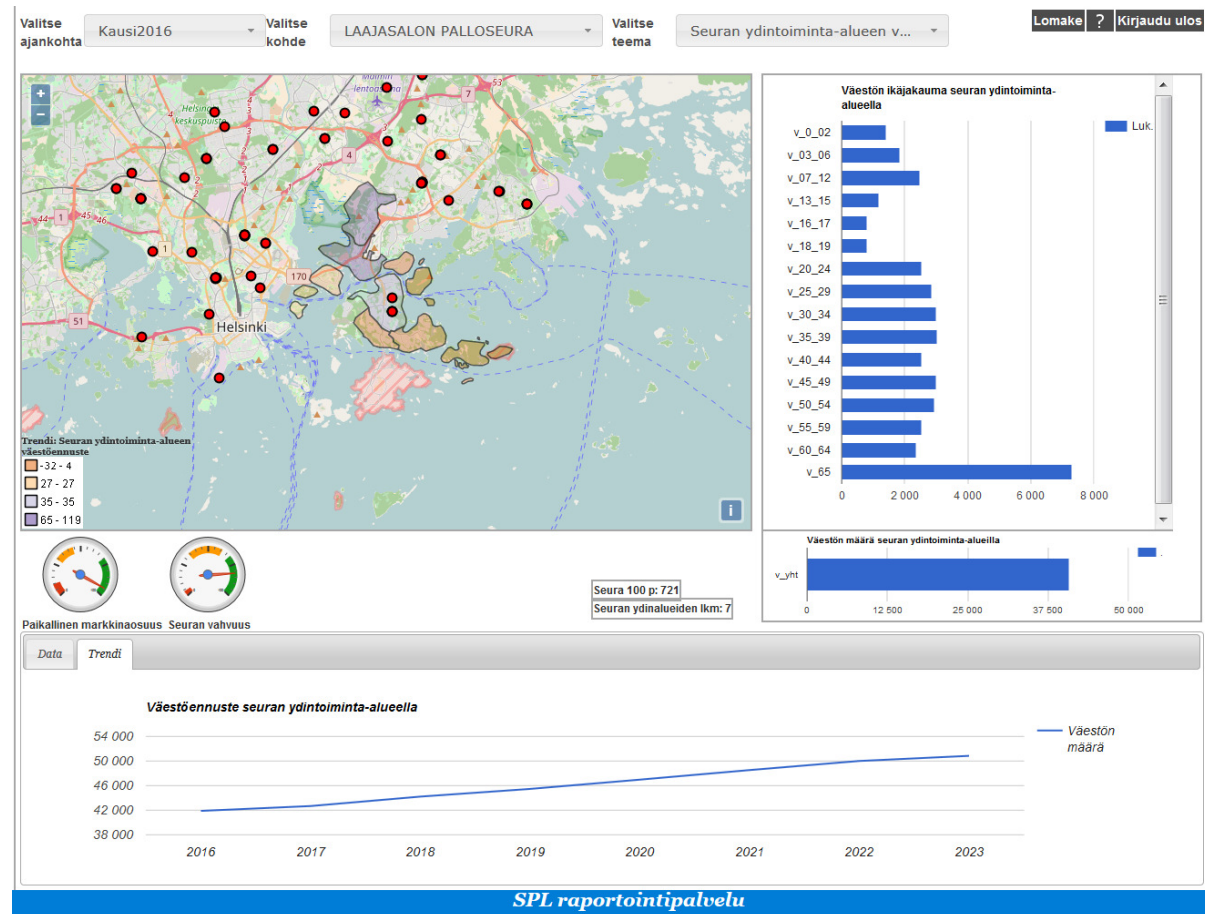
Rekisteröityneiden pelaajien tiedot.

Kenttätiedot

Saavutettavuustiedot

Väestötiedot ja väestöennusteet

Kaikki tiedot päivitetään vuosittain.



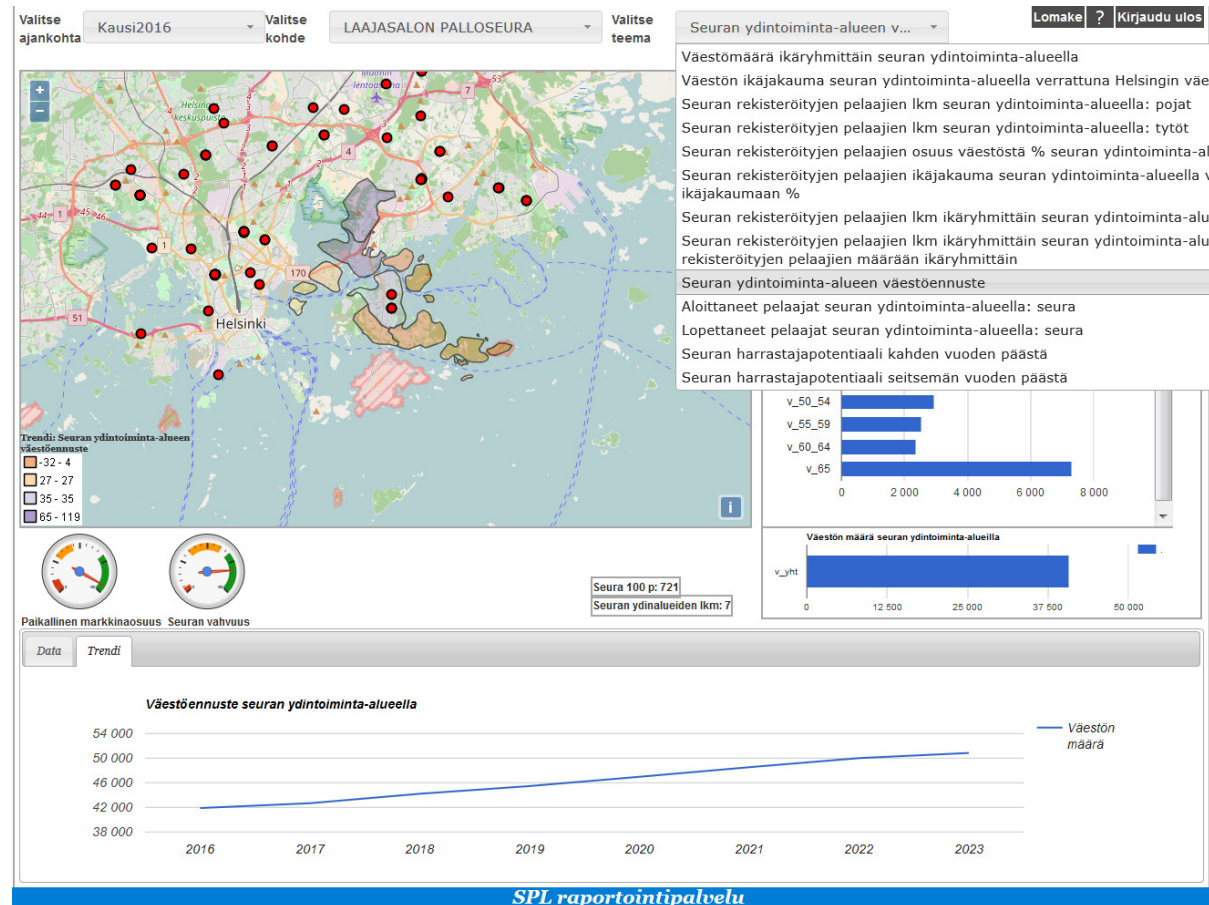
Miten raportointipalvelu toimii?

Raportointipalvelu mahdollistaa seuran tietojen selaamisen kolmen yksinkertaisen valikon kautta:

1. Ajankohta
2. Seura
3. Teema

Valikoiden kautta valitaan minkä seuran tietoja halutaan tarkastella, miltä ajankohdalta ja minkä teeman osalta.

Teemoja on useita ja niistä kukin visualisoi väestörakennetta ja seuran tai Helsingin piirin toimintaa.



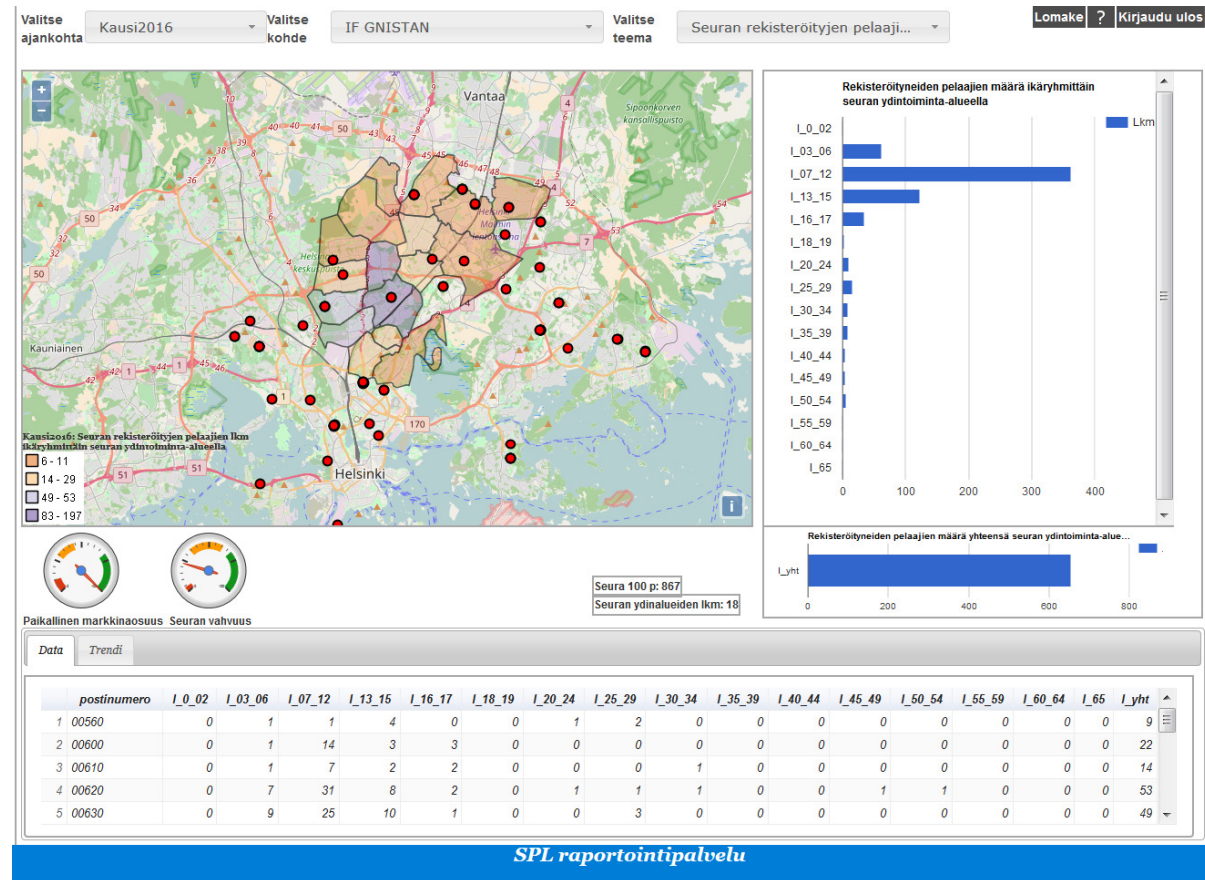
Miten raportointipalvelu toimii?

Valittuaan teeman käyttäjä näkee kartalla alueittain teeman mukaiset luvut.

Pylväsgraafi kertoo ikäryhmittäiset luvut seuran koko ydintoiminta-alueelta.

Dataruudukko kertoo teeman alueyksiköittäiset luvut.

Mittarit kertovat valitun seuran suoriutumisesta muiden seurojen suoriutumistasoon nähden.



Miten raportointipalvelu toimii?

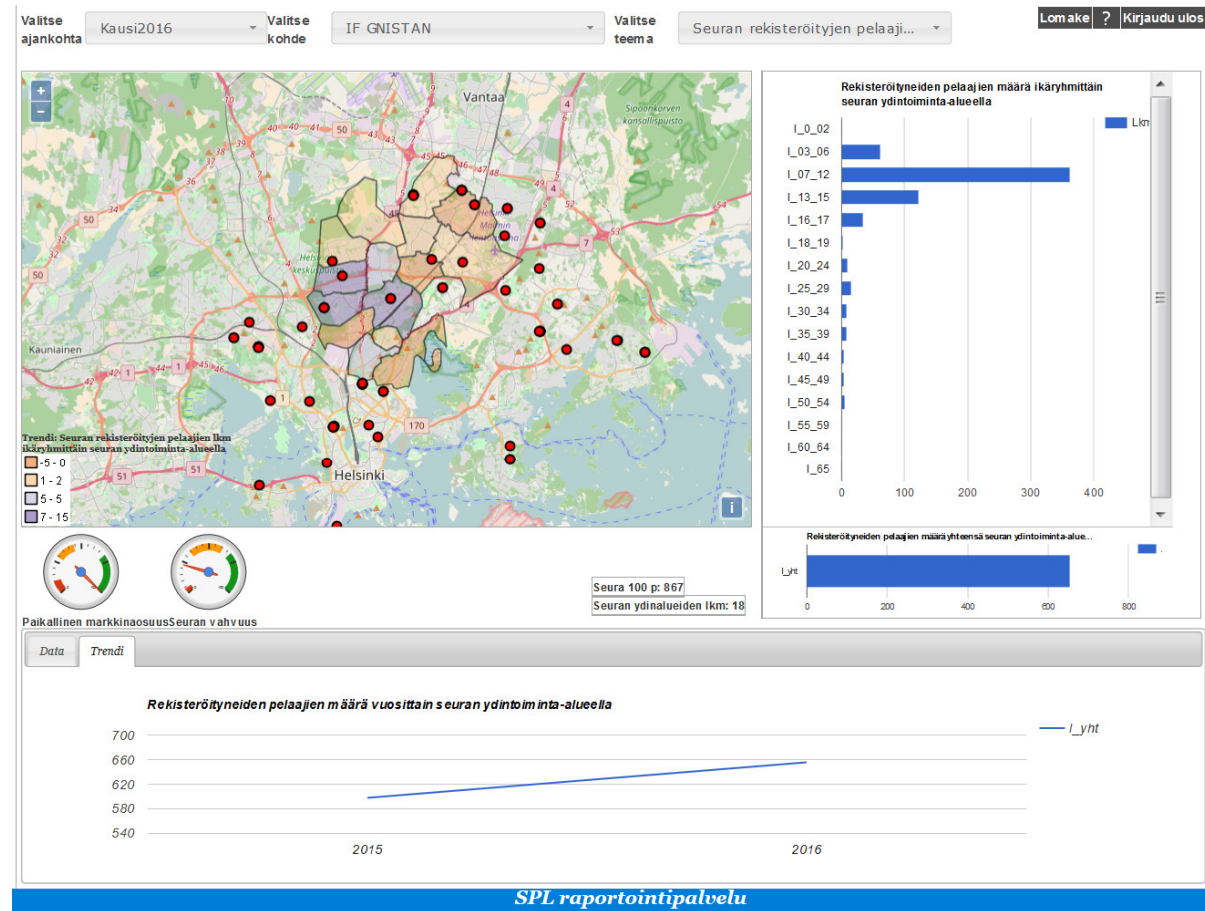
Valittuaan teeman käyttäjä näkee kartalla alueittain teeman mukaiset luvut.

Pylväsgraafi kertoo ikäryhmittäiset luvut seuran koko ydintoiminta-alueelta.

Dataruudukko kertoo teeman alueyksiköittäiset luvut.

Dataruudukko voidaan vaihtaa trendinäkymään jolloin kartta muuttuu kertomaan muutoksen valitun vuoden ja edellisen vuoden välillä.

Mittarit kertovat edelleen valitun seuran suoriutumisesta muiden seurojen suoriutumistasoon nähden.



Miten raportointipalvelu toimii?

Kenttätietoihin pääsee käsiksi klikkaamalla kartalla näkyvää punaista pistettä.

Klikkaaminen avaa infoikkunan jossa kerrotaan kentän olennaiset tunnistetiedot.

Tiedot ovat peräisin Palloliiton Helsingin piirin rekistereistä.

Valitse ajankohhta Kausi2016 Valitse kohde PITÄJÄNMAEN TARMO Valitse teema Väestömäärä ikäryhmittäin se... Lomake ? Kirjautu ulos

Kenttä Id: 45
Kuntanimi: Helsinki
Alue nimi: Hki Luode
Kenttä: 338
Nimi: Pitäjänmäki TN
Osote: Turkisdehentie 7
Postinumero: 00370
Koko: iso kenttä
Pinta: tekonurmi
Kaupunki: tekonurmi
Omistus:
Käyttöaika: ei talvi
Hajotust: 24

Kansala 46 Väestömäärä ikäryhmittäin seuran ydintoiminta-alueella

1705 - 4866	6149 - 6501	8097 - 8537	9226 - 13984
-------------	-------------	-------------	--------------

Seura 100 p: 298
Seuran ydinalueiden lkm: 10

Paikallinen markkinaisuusSeuran vahvuus

Data Trendi

postinumero	v_0_02	v_03_06	v_07_12	v_13_15	v_16_17	v_18_19	v_20_24	v_25_29	v_30_34	v_35_39	v_40_44	v_45_49	v_50_54	v_55_59	v_60_64	v_65	v_yht
1 00350	279	371	454	199	135	169	871	926	814	728	552	623	606	509	481	1 509	9 226
2 00370	264	298	391	175	113	136	532	555	583	497	356	402	389	339	352	1 119	6 501
3 00380	175	193	221	119	95	77	295	415	418	378	265	351	319	289	249	540	4 399
4 00390	240	249	319	149	128	122	445	561	583	446	400	436	414	428	383	846	6 149
5 00410	295	390	444	255	188	231	1 017	913	740	575	459	552	545	596	525	812	8 537

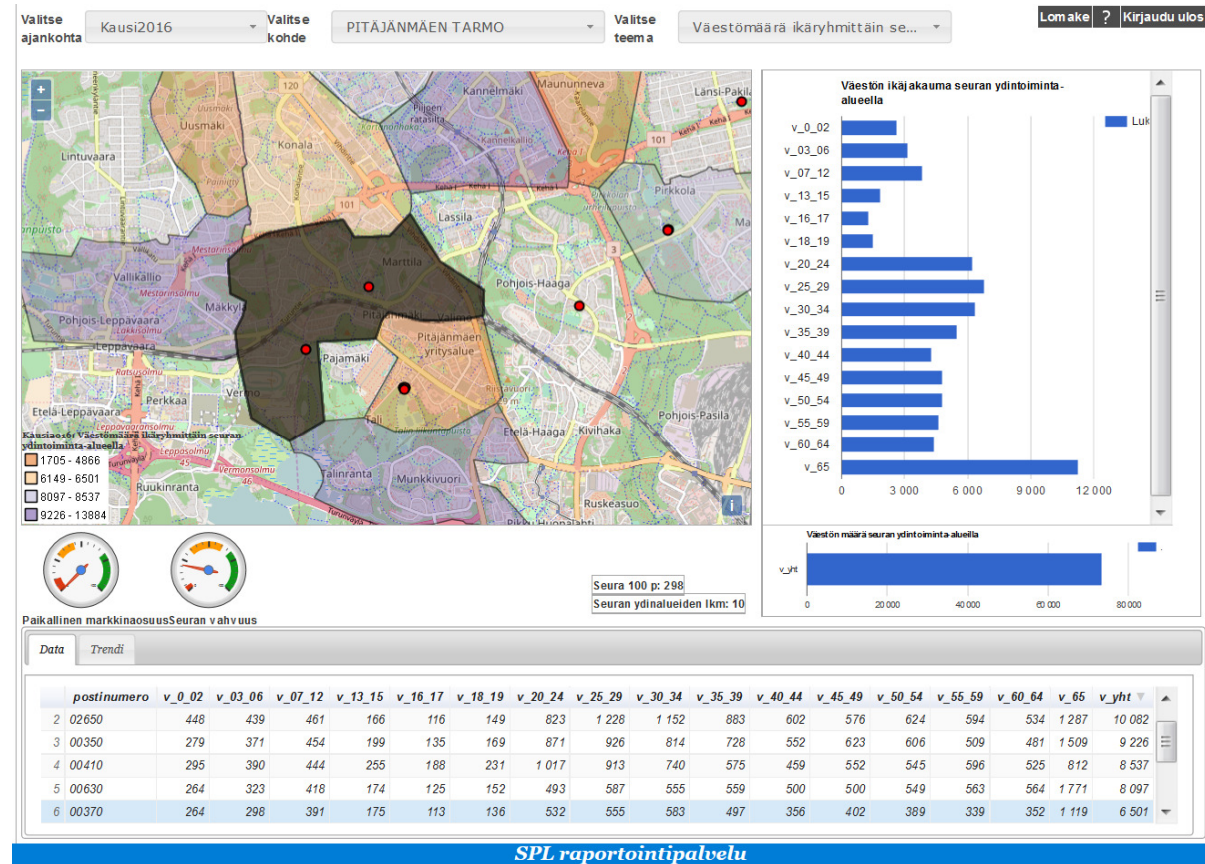
SPL raportointipalvelu

Miten raportointipalvelu toimii?

Aluetietoihin pääsee kiinni klikkaamalla kartalla yksittäistä aluetta.

Tällöin valittu alue värjäytyy tummaksi ja korostuu dataruudukkoon vaaleansinisenä.

Dataruukko esittää valittua aluetta käsittelevät tiedot kulloinkin valitusta teemasta kunakin valittuna ajanhetkenä.



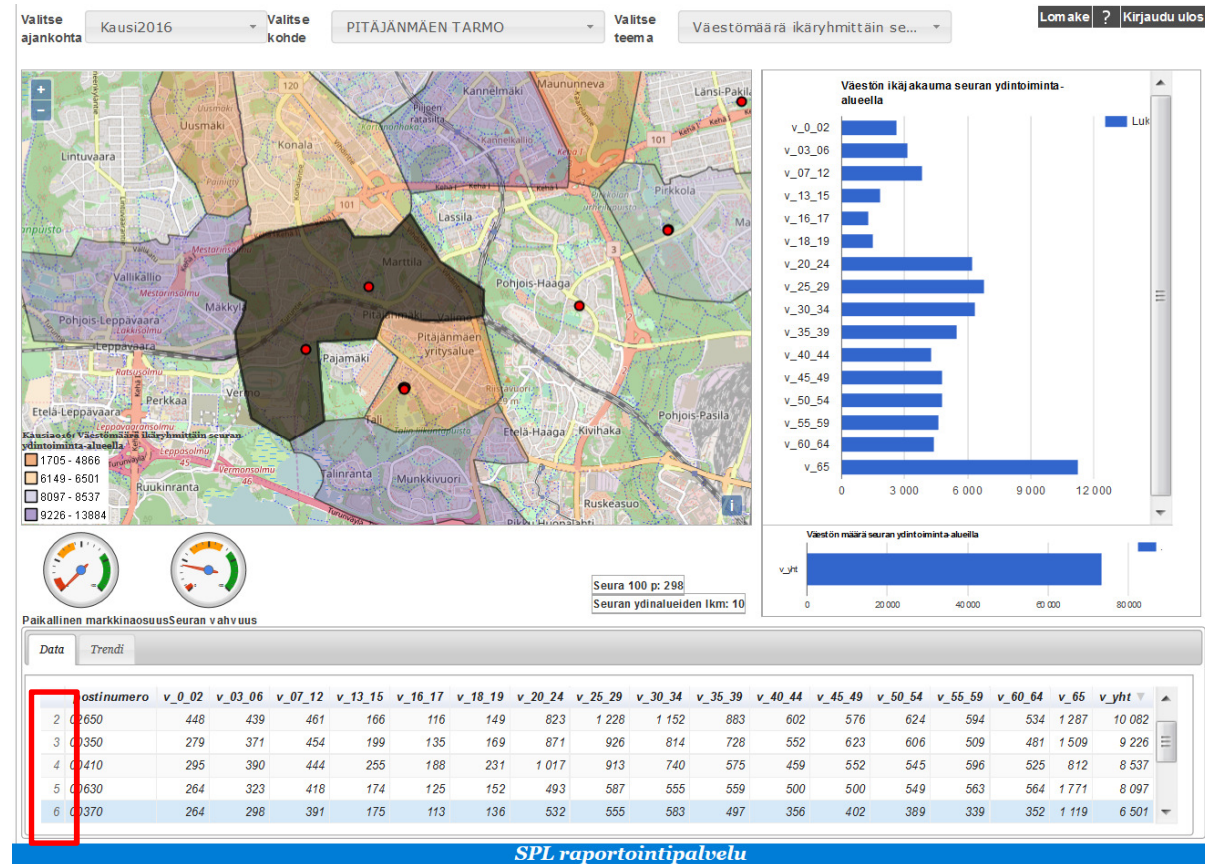
Miten raportointipalvelu toimii?

Aluetietoihin pääsee kiinni klikkaamalla kartalla yksittäistä aluetta.

Tällöin valittu alue värjäytyy tummaksi ja korostuu dataruudukkoon vaaleansinisenä.

Dataruukko esittää valittua aluetta käsittelevät tiedot kulloinkin valitusta teemasta kunakin valittuna ajanhetkenä.

Ruudukko voidaan järjestää jokaisen sarakkeen arvojen mukaan nousevaan tai laskevaan suuruusjärjestykseen jolloin ranking on pääteltävissä vasemman reunan juoksevasta numeroinnista.



Miten raportointipalvelu toimii?

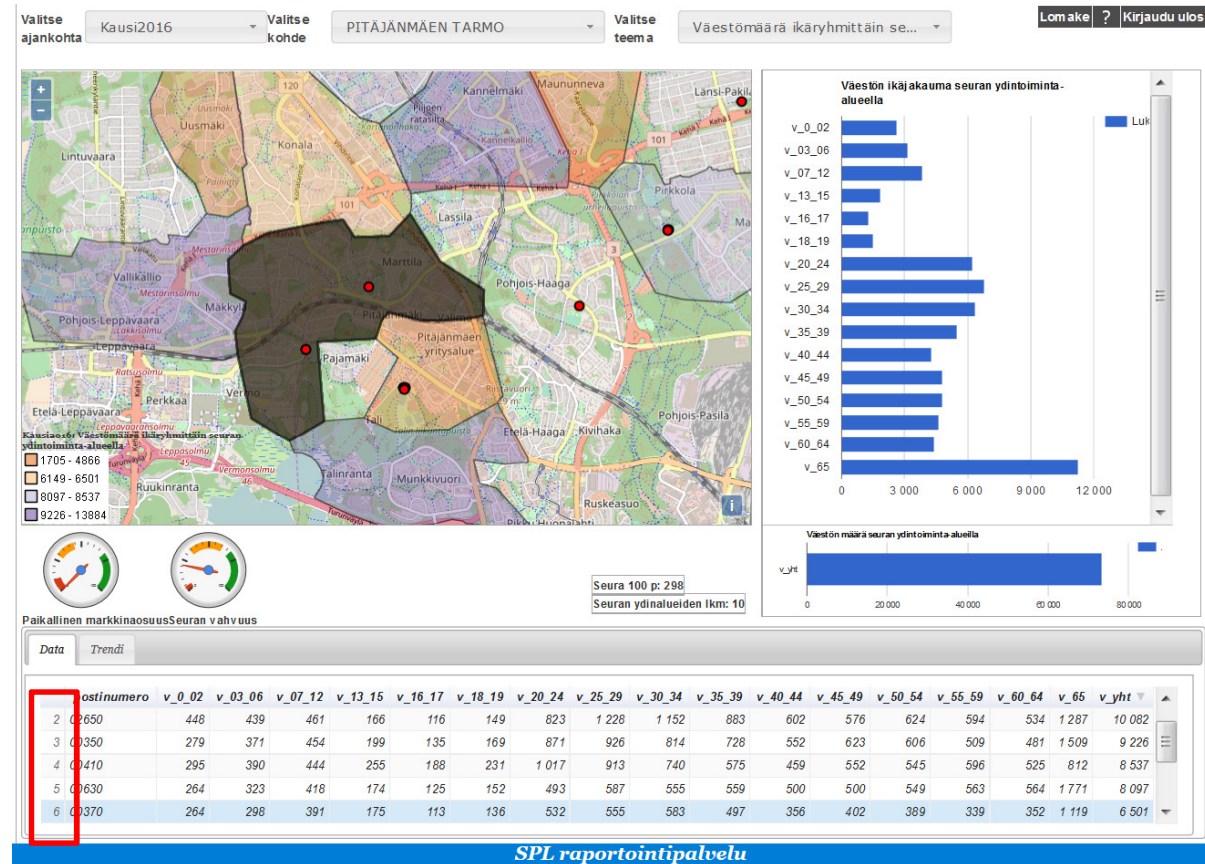
Aluetietoihin pääsee kiinni klikkaamalla kartalla yksittäistä aluetta.

Tällöin valittu alue värjäytyy tummaksi ja korostuu dataruudukkoon vaaleansinisenä.

Dataruukko esittää valittua aluetta käsittelevät tiedot kulloinkin valitusta teemasta kunakin valittuna ajanhetkenä.

Valinta purkautuu klikkaamalla valittuna olevaa aluetta uudelleen.

Ruudukko voidaan järjestää jokaisen sarakkeen arvojen mukaan nousevaan tai laskevaan suuruusjärjestykseen jolloin ranking on pääteltävissä vasemman reunan juoksevista numeroinnista.



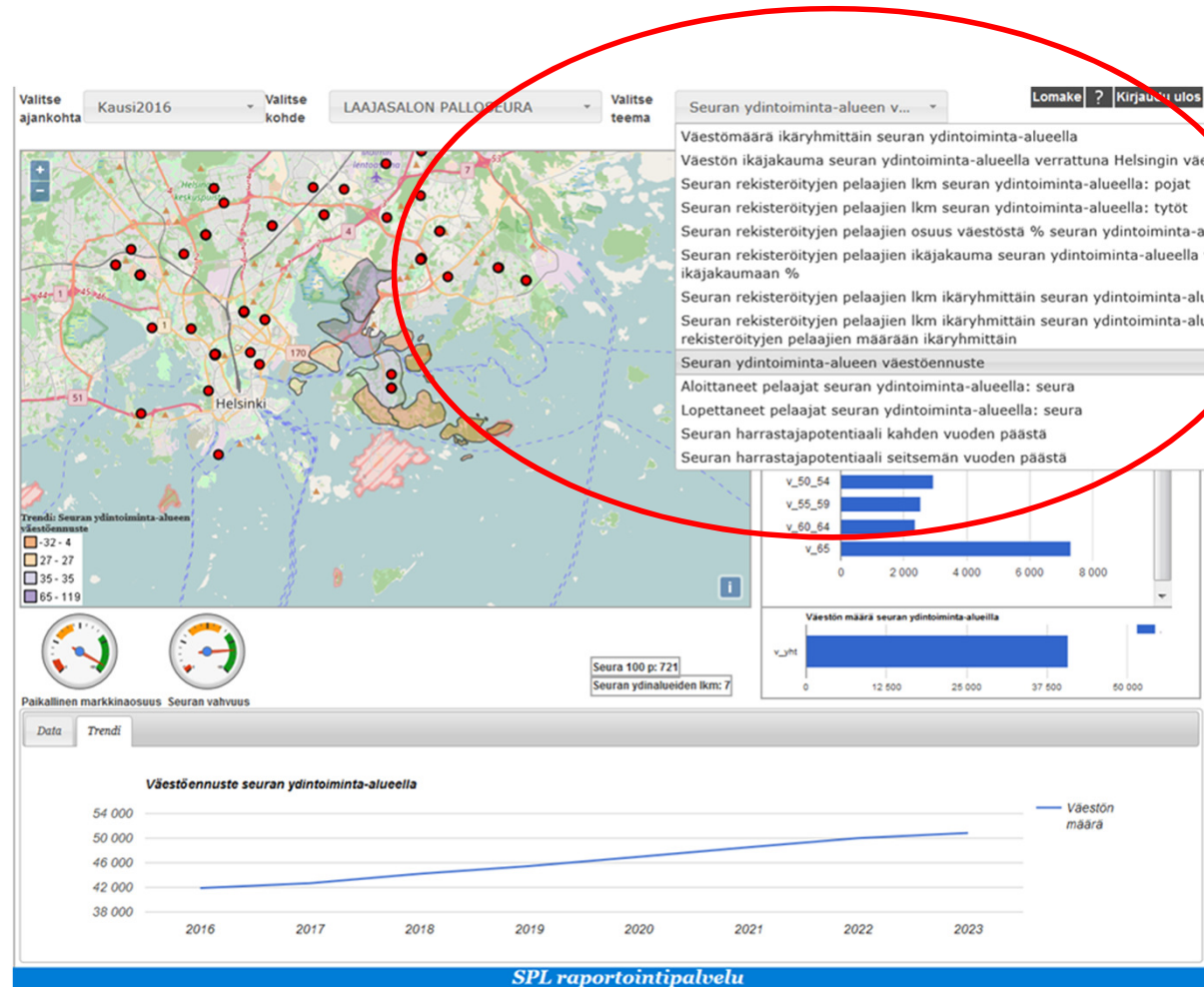
Teemat

Raportointipalvelu koostuu teemoista joita voidaan tarkastella ajankohdan, seuran ja ikäryhmän mukaan.

Teemoja voidaan tuottaa tarpeen mukaan lisää.

Nykyiset teemat ovat valikoituneet kehitystyön aikana ja niillä pyritään kuvaamaan seuratyön kannalta keskeisiä tunnistettavia ilmiöitä.

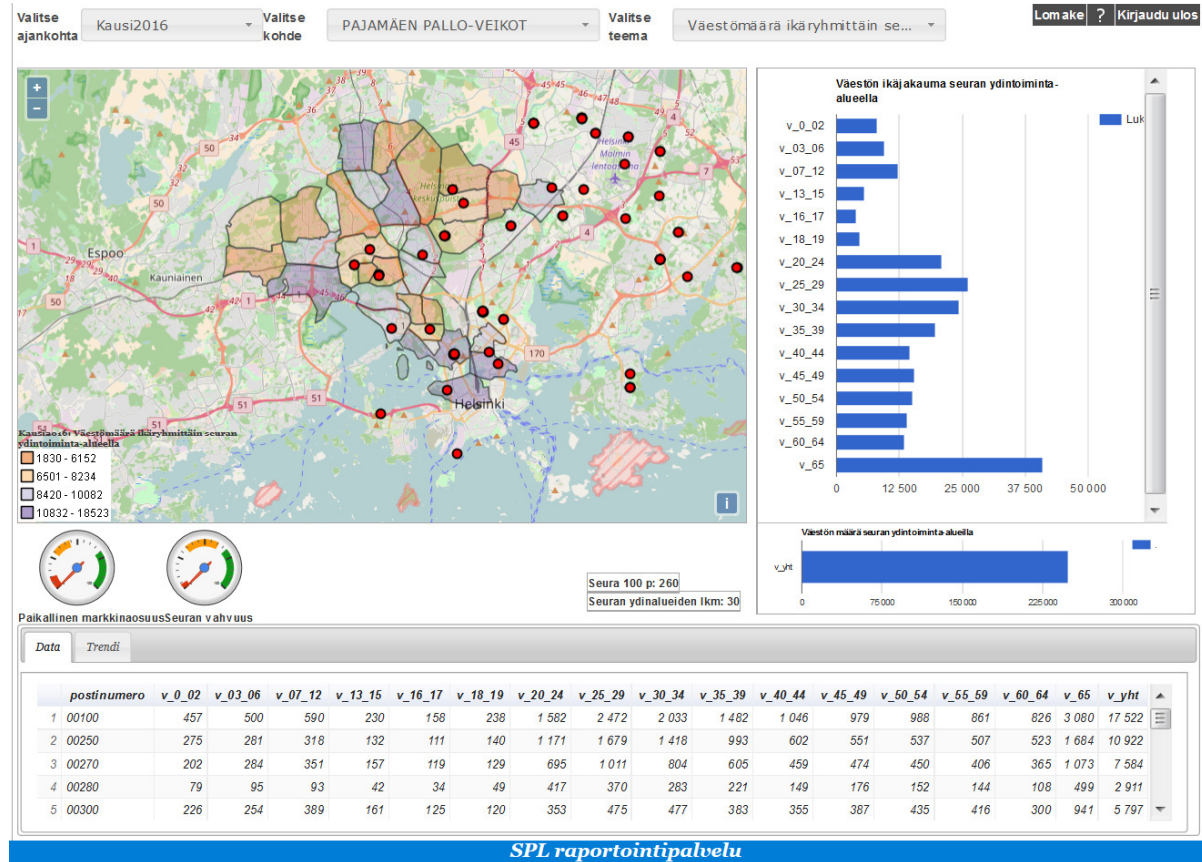
Jokainen teema on rakennettu jokaiselle seuralle ja lisäksi Helsingin piiristä on tehty oma "seura" jonka luvut koostuvat kaikkien seurojen luvuista.



Teemat

Väestömäärä
ikäryhmittäin seuran
ydintoiminta-alueella

Kertoo asukasmäärän
ikäryhmittäin niillä
postinumeroalueilla jotka
kuuluvat seuran
kulloinkin valitun vuoden
ydinvaikutusalueeseen
jossa siis asuu 75%
seuran jäsenistöstä.



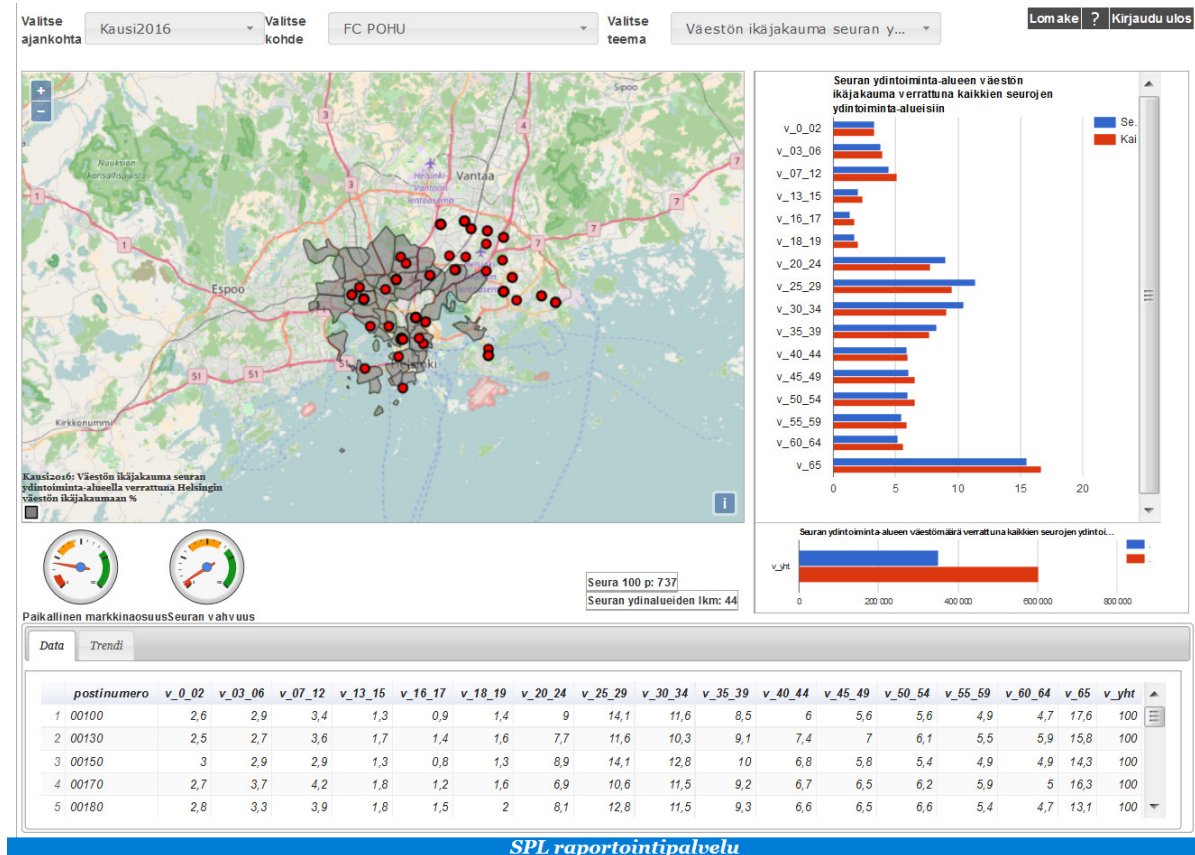
Teemat

Väestön ikäjakauma seuran ydintoiminta-alueella verrattuna Helsingin väestön ikäjakaumaan.

Kertoo seuran ydinvaikutusalueen väestörakenteen eroista koko Helsingin väestöön nähden.

Mikäli sininen palkki on pidempi kuin punainen palkki on kyseistä ikäryhmää tällöin seuran ydinvaikutusalueen väestöstä suurempi osuus % kuin mitä sitä on Helsingin väestöstä.

Teema poikkeaa muista siinä, että sen kartta aukeaa kokonaisuudessaan harmaana koska väestöryhmiä yhteensä on jokaisella alueella 100%.



Teemat

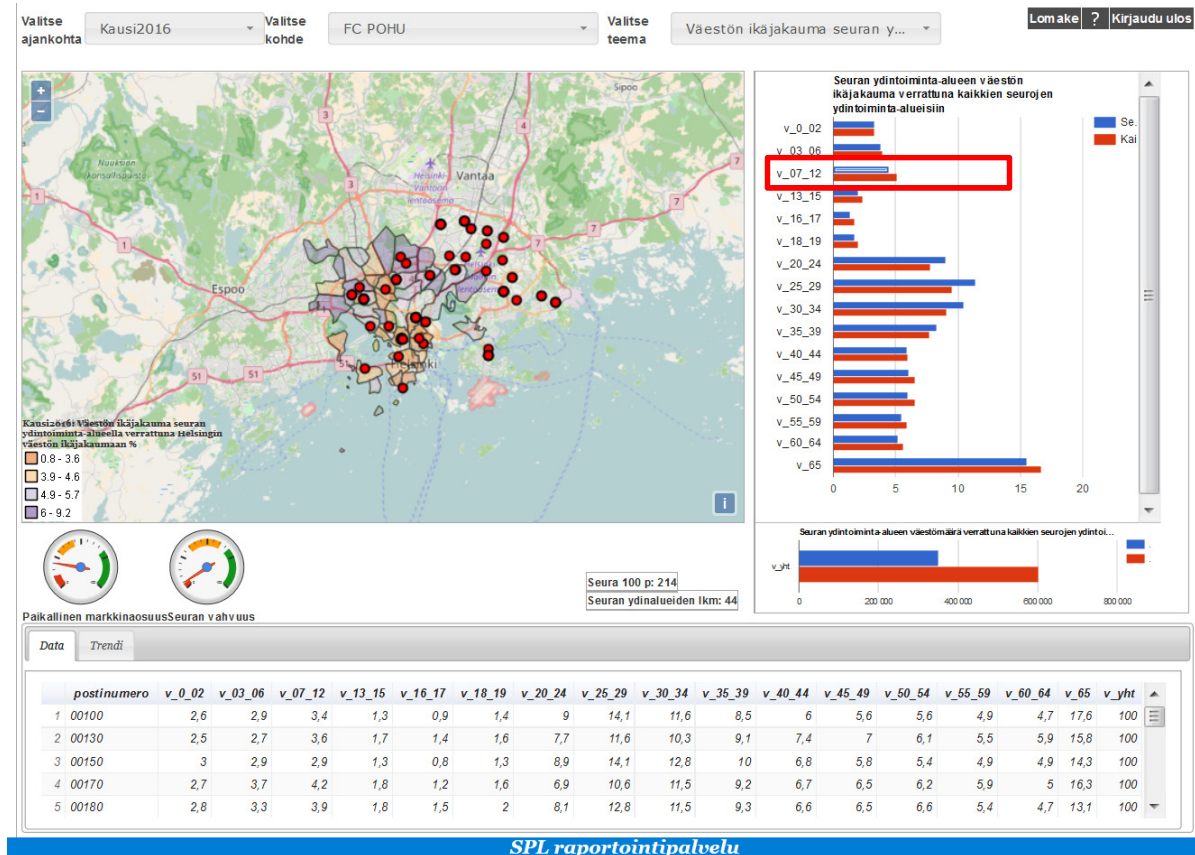
Väestön ikäjakauma seuran ydintoiminta-alueella verrattuna Helsingin väestön ikäjakaumaan.

Kertoo seuran ydinvaikutusalueen väestörakenteen eroista koko Helsingin väestöön nähden.

Mikäli sininen palkki on pidempi kuin punainen palkki on kyseistä ikäryhmää tällöin seuran ydinvaikutusalueen väestöstä suurempi osuus % kuin mitä sitä on Helsingin väestöstä.

Teema poikkeaa muista siinä, että sen kartta aukeaa kokonaisuudessaan harmaana koska väestöryhmiä yhteensä on jokaisella alueella 100%.

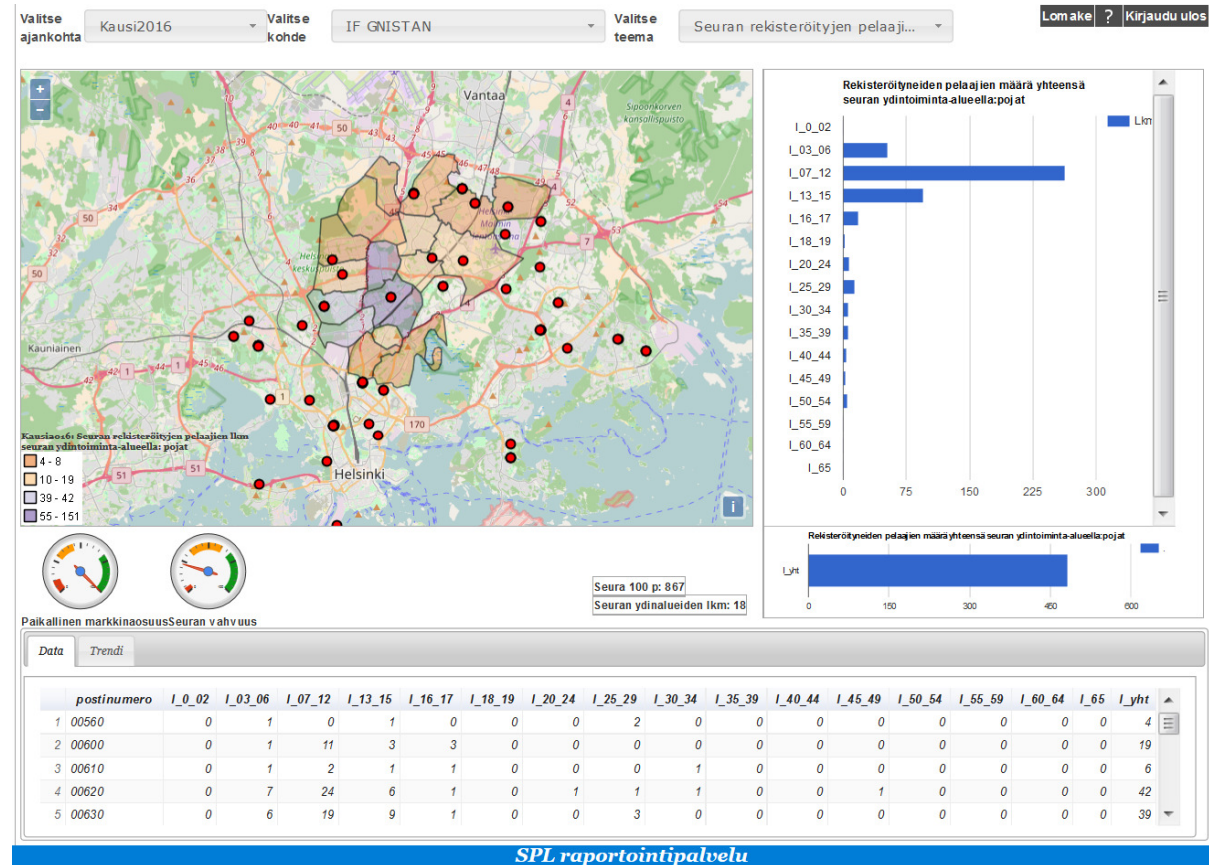
Valitsemalla graafin palkeista jonkin ikäryhmän kartta teemoituu kertomaan miten monta % alueen väestöstä kuuluu tuohon valittuun ikäryhmään.



Teemat

Seuran rekisteröityneiden pelaajien lukumäärä ydintoiminta-alueella: pojat

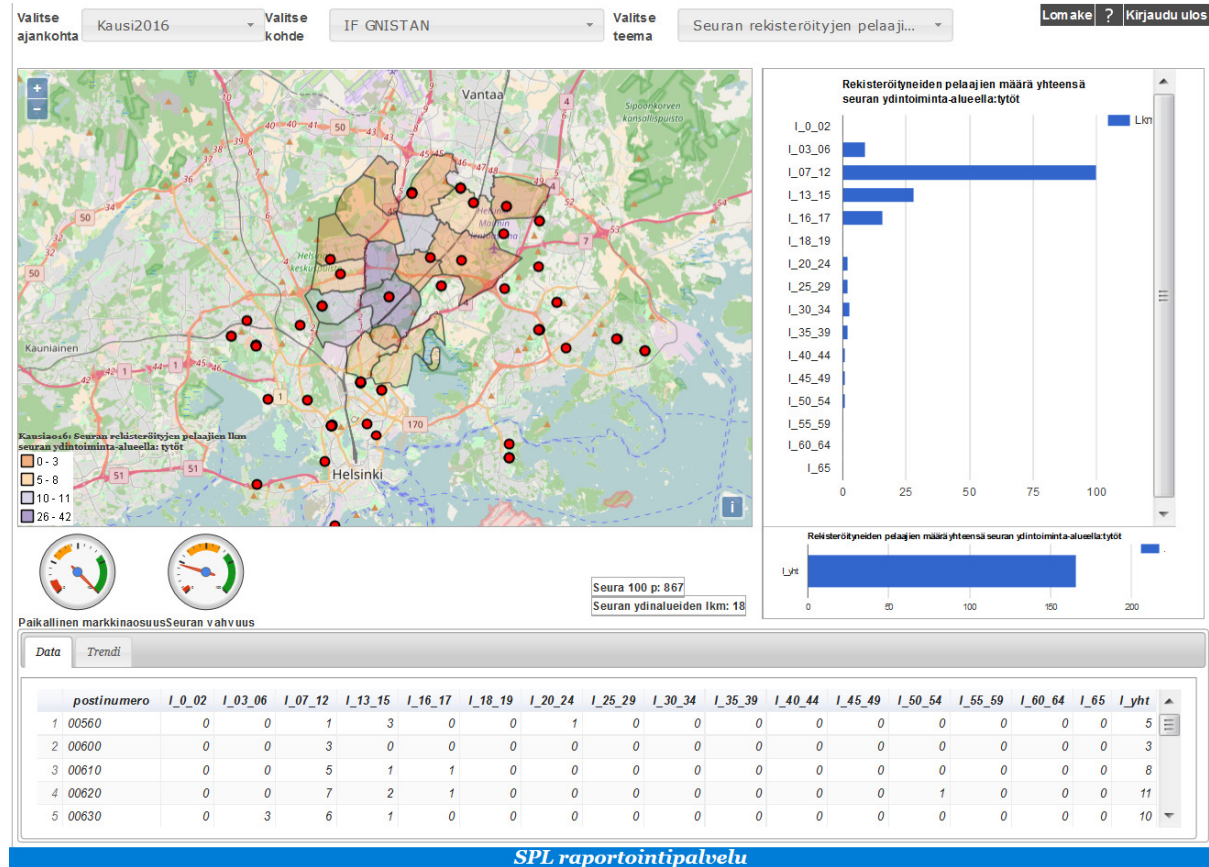
Kertoo seuran rekisteröityneiden poika- ja miespelaajien määrän kullakin postinumeroalueella kussakin ikäryhmässä valittuna vuonna



Teemat

Seuran rekisteröityneiden pelaajien lukumäärä ydintoiminta-alueella: tytöt

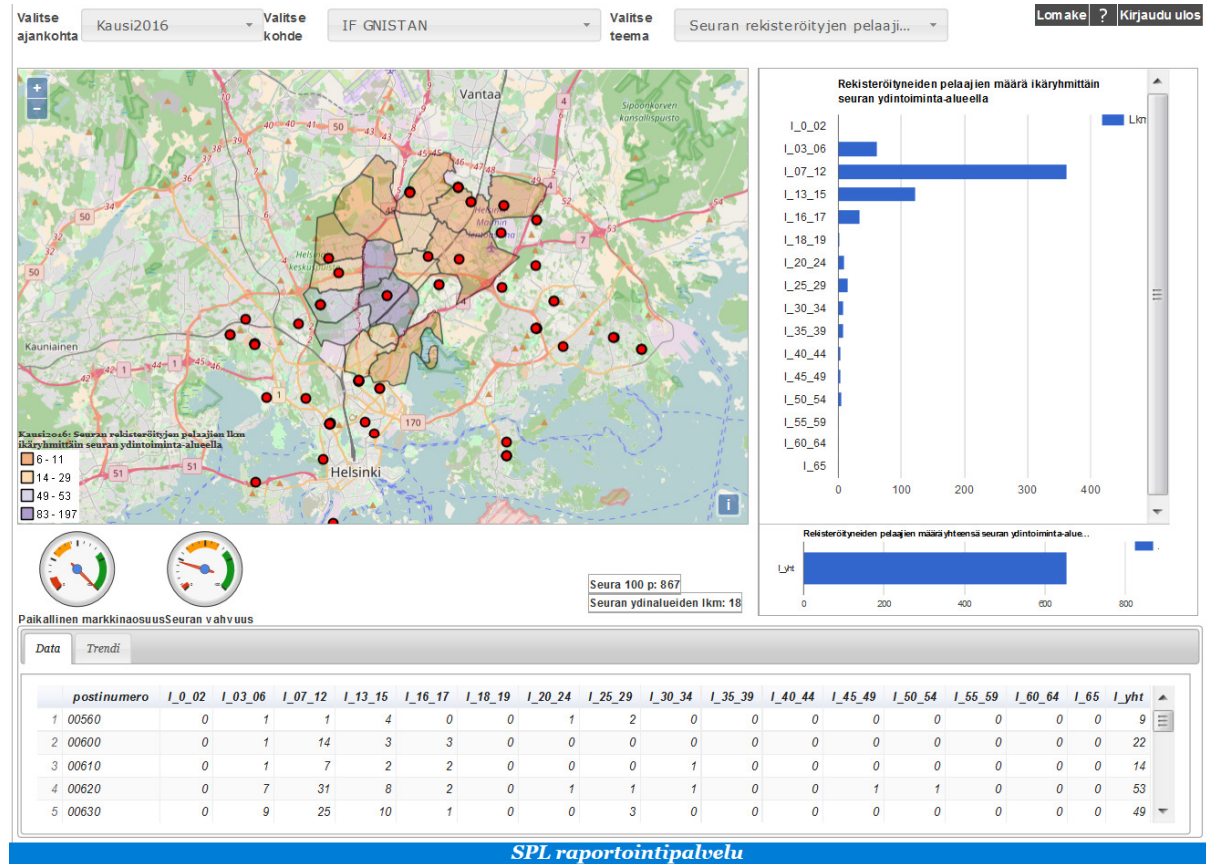
Kertoo seuran rekisteröityneiden tyttö- ja naispelaajien määrän kullakin postinumeroalueella kussakin ikäryhmässä valittuna vuonna.



Teemat

Seuran rekisteröityneiden pelaajien lukumäärä ydintoiminta-alueella

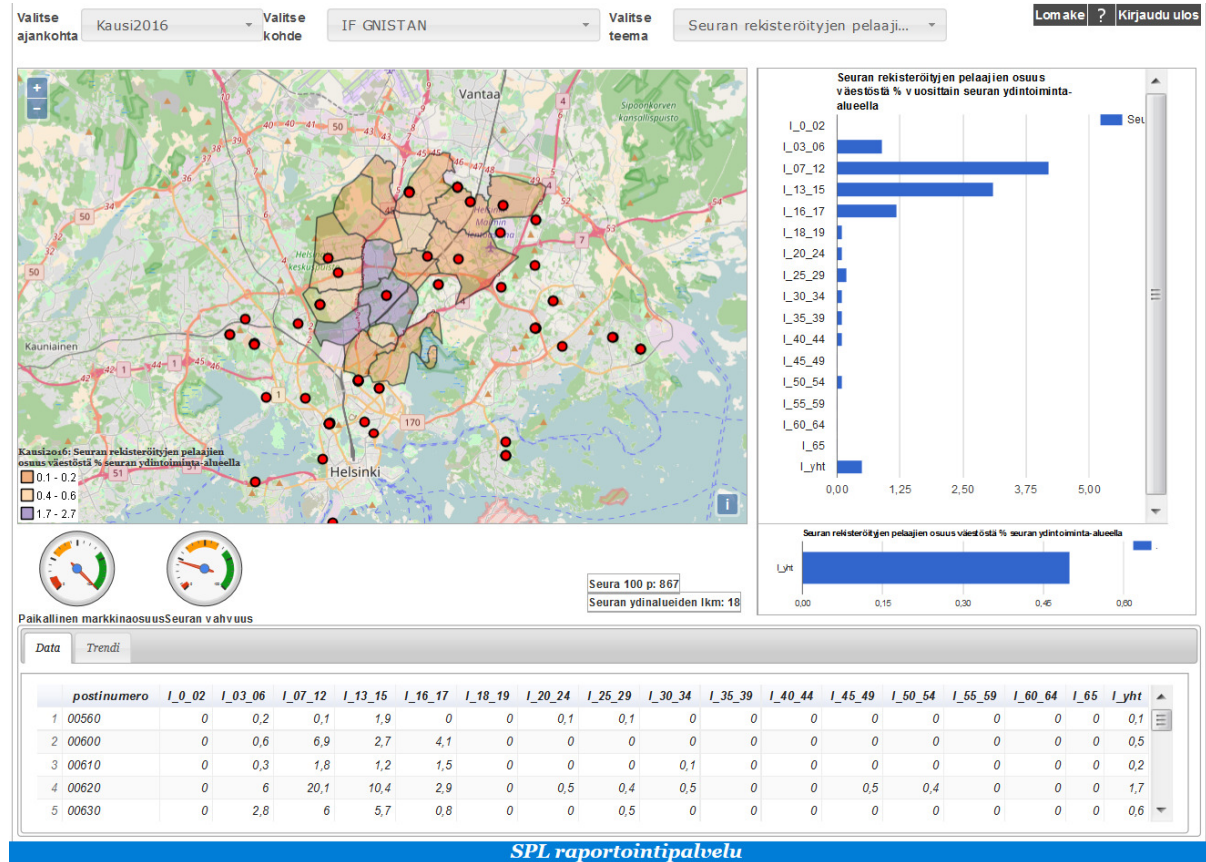
Kertoo seuran rekisteröityneiden pelaajien määrän kullakin postinumeroalueella kussakin ikäryhmässä valittuna vuonna.



Teemat

Seuran rekisteröityjen pelaajien osuus väestöstä % seuran ydintoiminta-alueella.

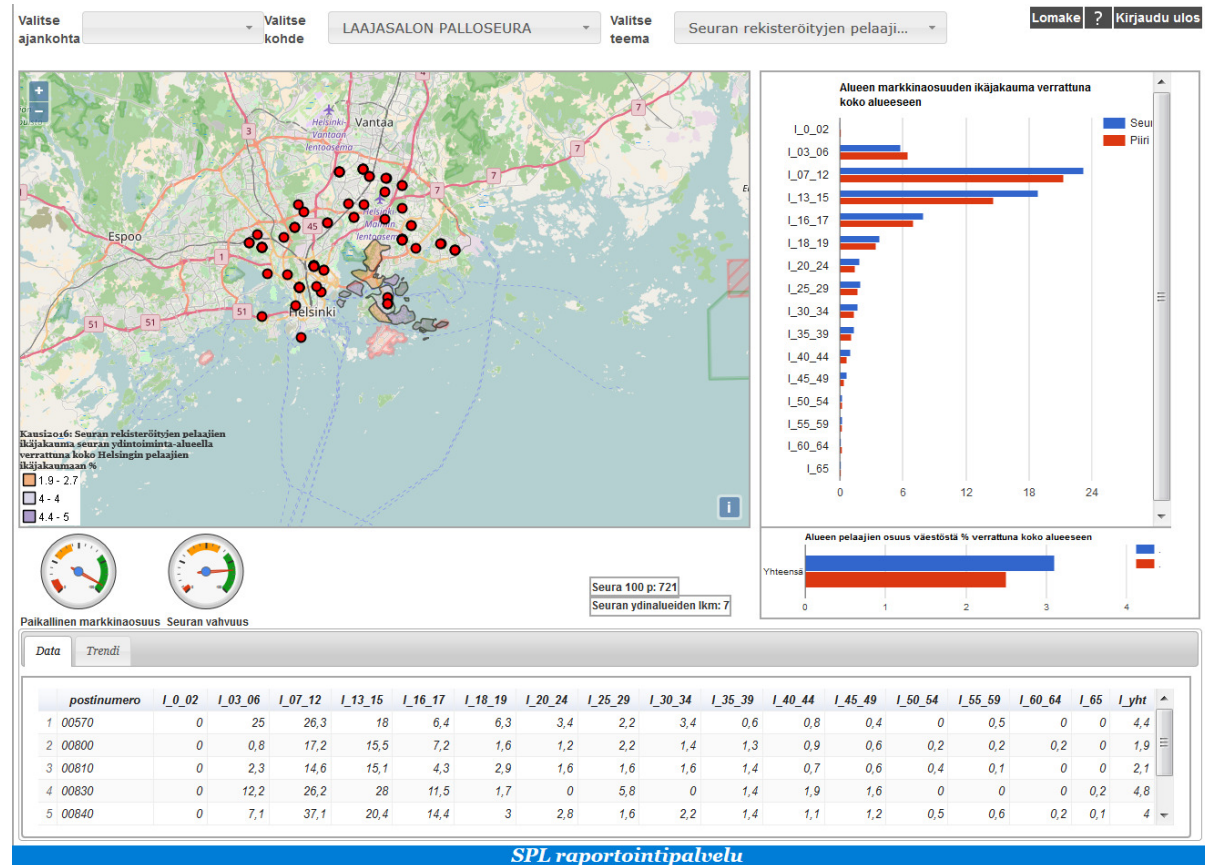
Kertoo seuran rekisteröityneiden pelaajien markkinaosuuden kullakin postinumeroalueella kussakin ikäryhmässä valittuna vuonna.



Teemat

Seuran rekisteröityneiden pelaajien markkinaosuus seuran ydintoiminta-alueella ikäryhmittäin verrattuna koko Helsingin markkinaosuuteen ikäryhmittäin.

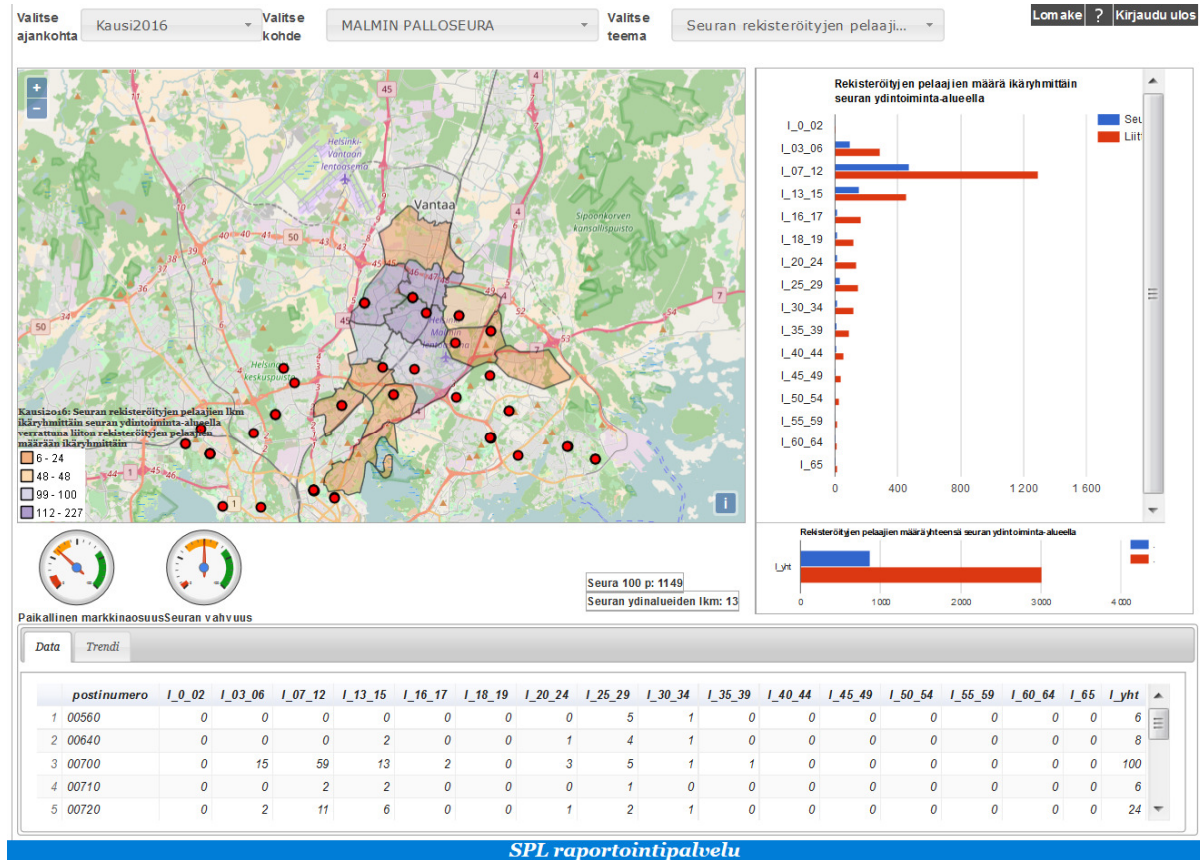
Kertoo kunkin seuran ydintoiminta-alueellaan saavuttaman markkinaosuuden ikäryhmittäin ja vertaa sitä Helsingin piirin saavuttamaan markkinaosuuteen.



Teemat

Seuran rekisteröityneiden pelaajien lukumäärä ikäryhmittäin seuran ydintoiminta-alueella verrattuna Helsingin piirin rekisteröityneiden pelaajien lukumäärään ikäryhmittäin.

Kertoo valitun seuran ydinvaikutusalueelta seuran ja Helsingin piirin rekisteröityneiden pelaajien lukumäärät

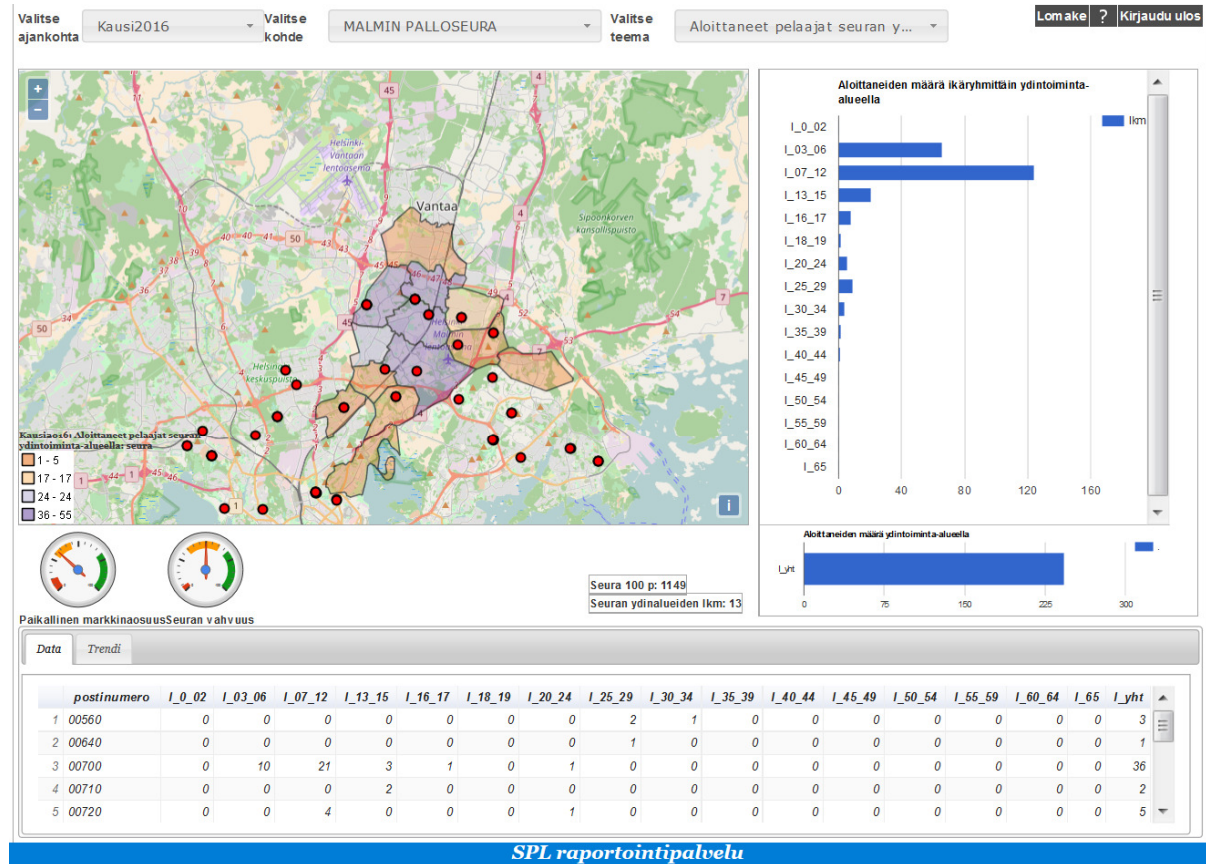


Teemat

Aloittaneet pelaajat seuran ydintoiminta-alueella: seura

Kertoo seuran aloittaneiden rekisteröityneiden pelaajien lukumäärät ikäryhmittäin seuran ydintoiminta-alueella.

Aloittaminen on määritetty sen perusteella on seuran pelaajan pallo-id ollut edellisen vuoden aineistossa lainkaan olemassa. Mikäli ei ole niin pelaaja on laskettu aloittaneeksi pelaajaksi siinä seurassa jonka kirjoilla pelaaja valittuna ajankohtana on ollut.

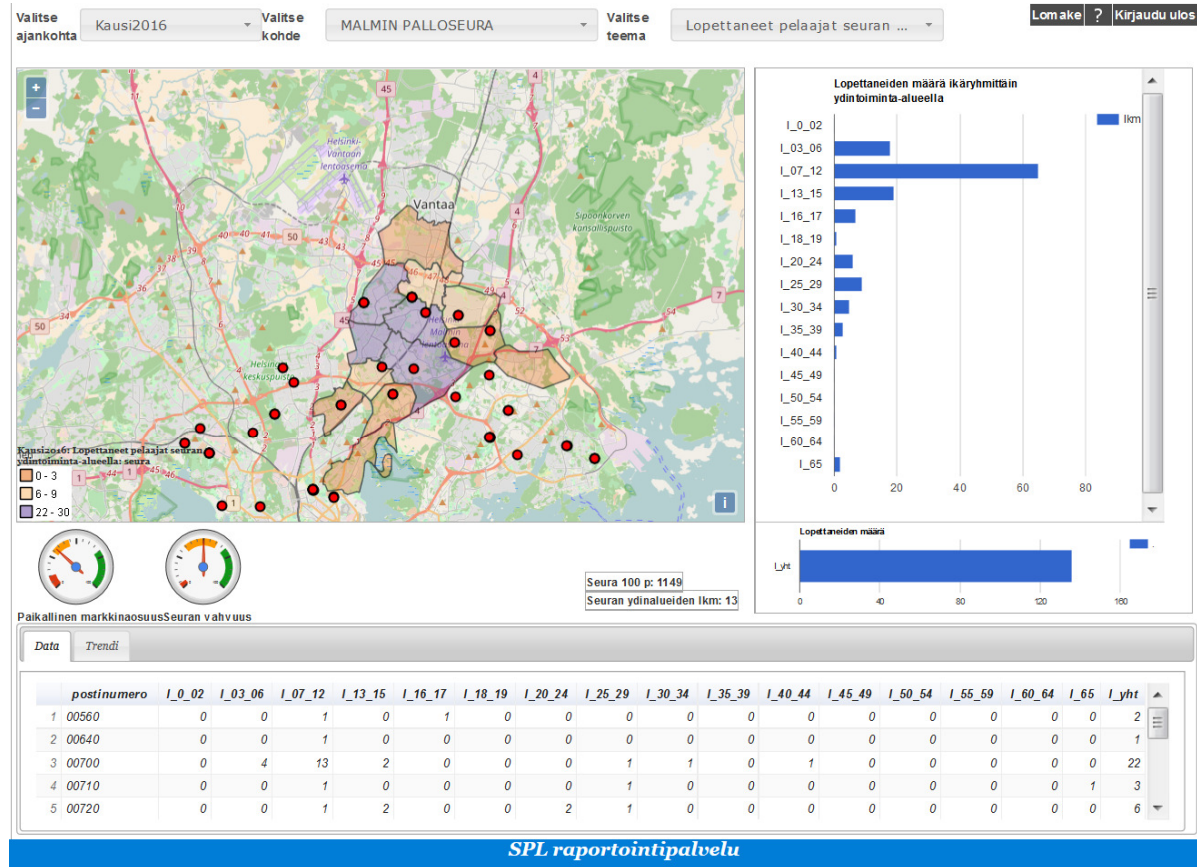


Teemat

Lopettaneet pelaajat seuran ydintoiminta-alueella: seura

Kertoo seuran lopettaneiden rekisteröityneiden pelaajien lukumäärät ikäryhmittäin seuran ydintoiminta-alueella.

lopettaminen on määritetty sen perusteella onko edellisenä vuonna olemassa ollut seuran pelaajan pallo-id poistunut valitun vuoden aineistosta. Mikäli on poistunut niin pelaaja on katsottu lopettaneeksi sen seuran kirjoilta jonka tiedoissa pelaaja on edellisenä ajankohta ollut.

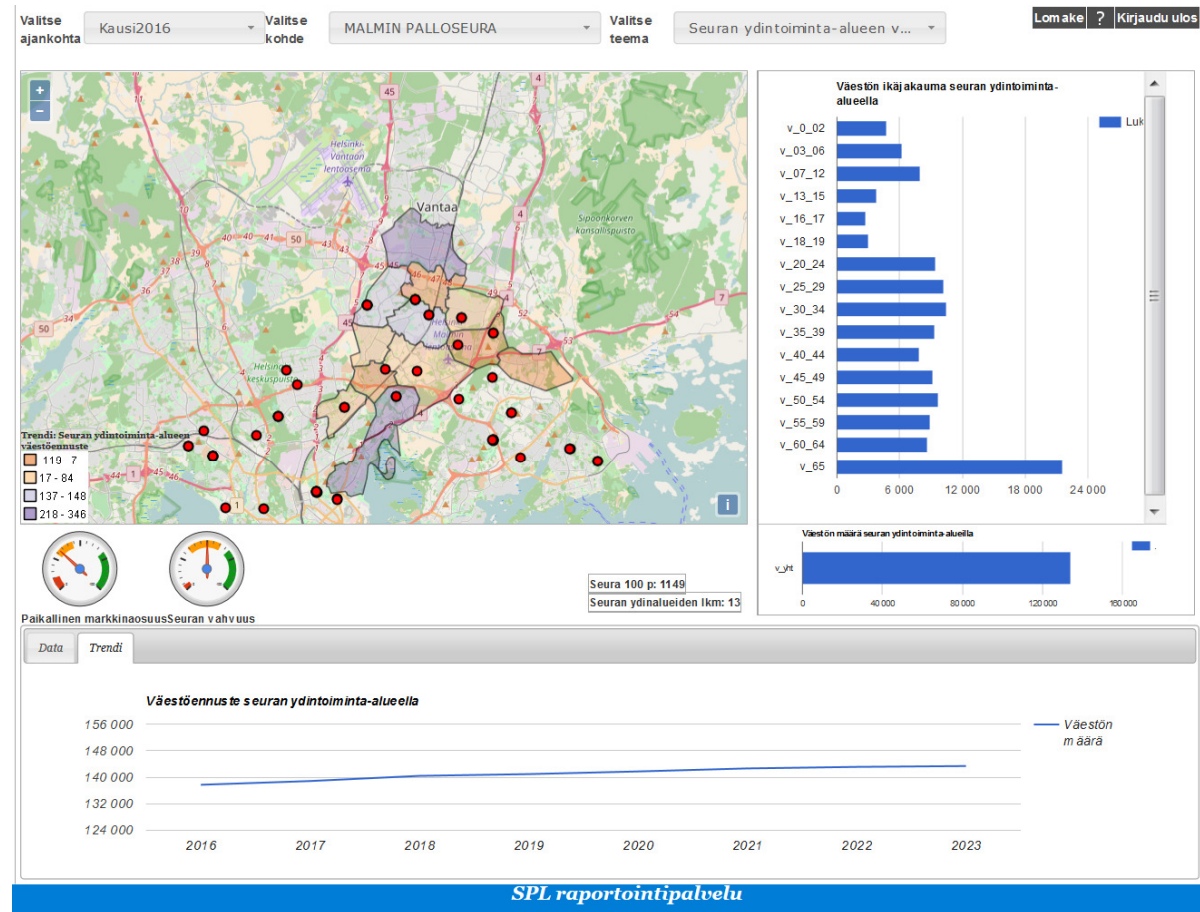


Teemat

Seuran ydintoiminta-alueen väestöennuste.

Kertoo seuran ydintoiminta-alueen väestöennusteen ikäryhmittäin seitsemän vuoden päähän valitusta ajankohdasta.

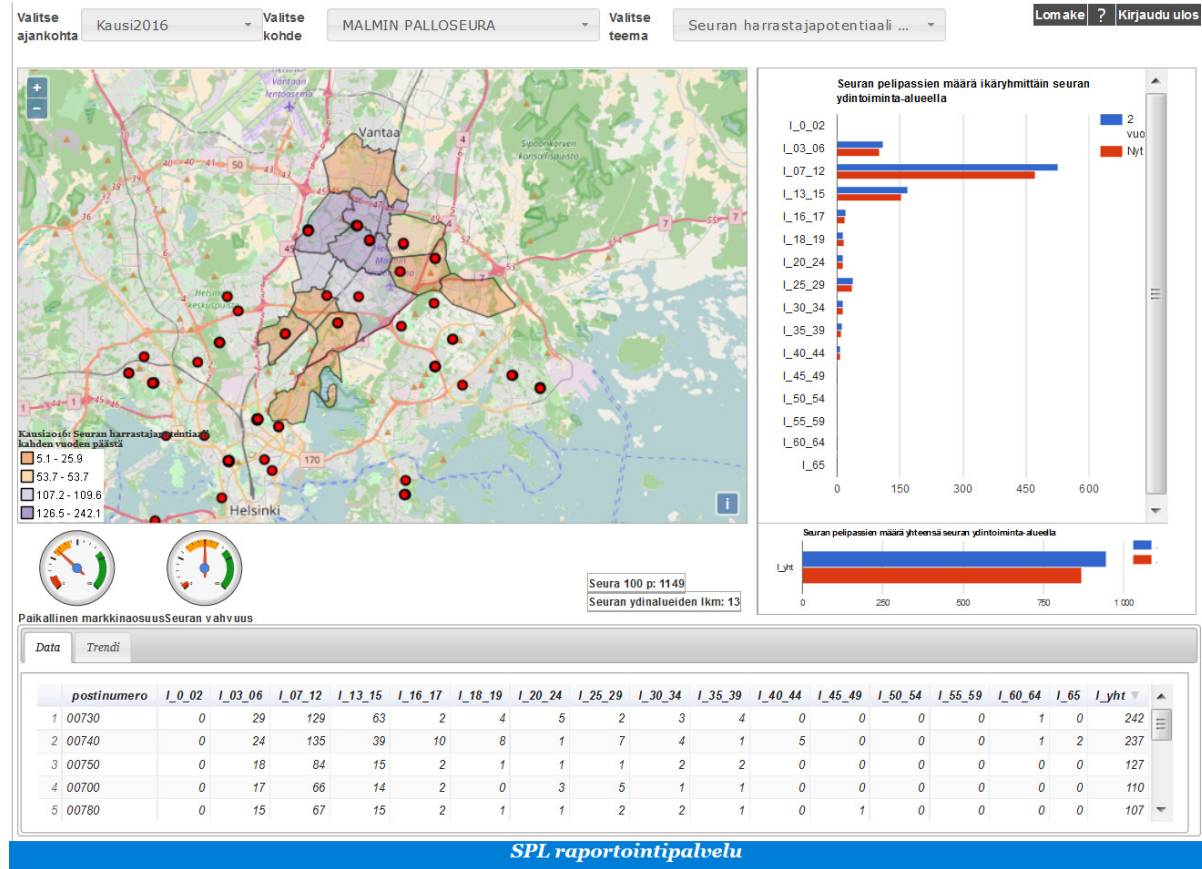
Ennusteessa on huomioitu kaupungin asukasluvun muutoksen lisäksi myös jalkapallolajin kasvu viimeisten vuosien kehityksen mukaisena.



Teemat

Seuran harrastajapotentiaali kahden vuoden päästä seuran ydintoiminta-alueella.

Kertoo väestönkasvun ja harrastusaktiivisuuden nousun perusteella arvioidun seurakohtaisen harrastajapotentiaalin kahden vuoden päästä seuran ydintoiminta-alueella.



Teemat

Seuran harrastajapotentiaali seitsemän vuoden päästä seuran ydintoiminta-alueella.

Kertoo väestönkasvun ja harrastusaktiivisuuden nousun perusteella arvioidun seurakohtaisen harrastajapotentiaalin seitsemän vuoden päästä seuran ydintoiminta-alueella.

